



Tabela przestawna-zmiany .....	1
Wiele wartości w wierszu.....	1
Raport w formacie Excel.....	1
Nazwy skrótowe .....	2
Zachowywanie ustawień okna.....	2
Nadgrupa, liczność grupy .....	3
Inne zmiany .....	3
Poprawki.....	3
Przywracanie ustawień fabrycznych .....	3
Inne poprawki.....	4

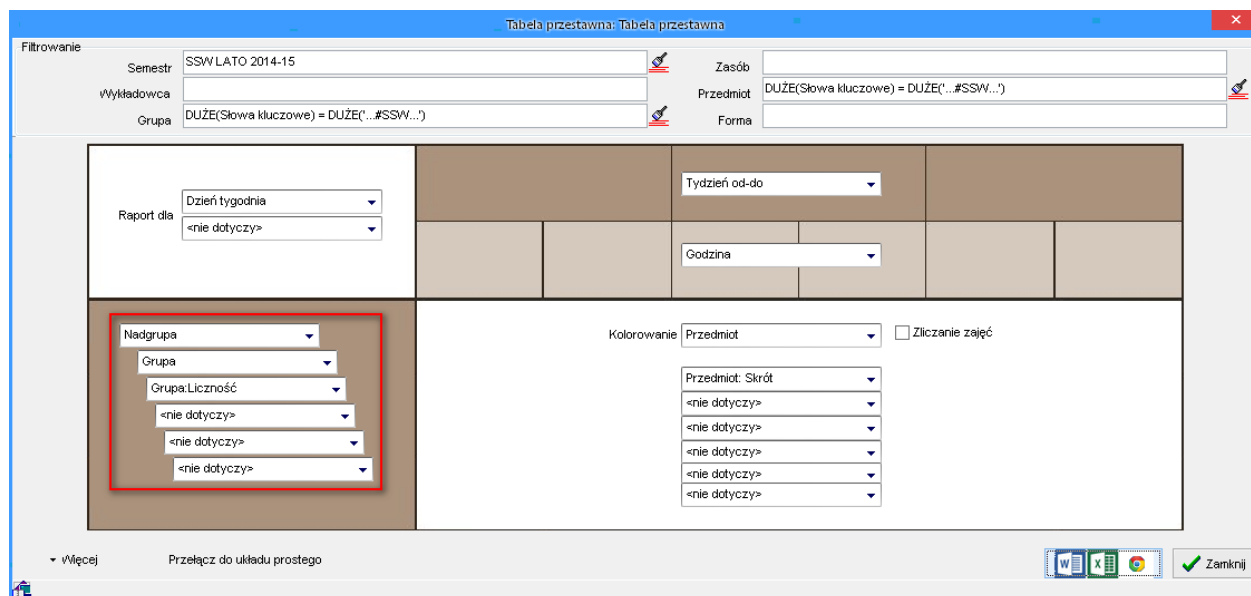
## Tabela przestawna-zmiany

To rozszerzenie dostępne jest dla użytkowników, którzy kupili licencję lub odświeżyli licencję po dniu 2015.05.10 lub posiadają aktywną usługę serwisową.

W nowej wersji aplikacji Plansoft.org wprowadzono liczne zmiany w module Tabela Przystawna.

## Wiele wartości w wierszu

Wprowadzono modyfikację pozwalającą na wybranie do sześciu wartości do wyświetlenia w wierszu. Dzięki temu można teraz wykonywać naprawdę skomplikowane raporty!



## Raport w formacie Excel

Dodano możliwość otwarcia tabeli przestawnej w programie Excel. Dotychczas zestawienie mogło być edytowane tylko w programie Word. Jednak w większości zastosowań, szczególnie w przypadku dużych raportów, program Excel jest praktyczniejszy.



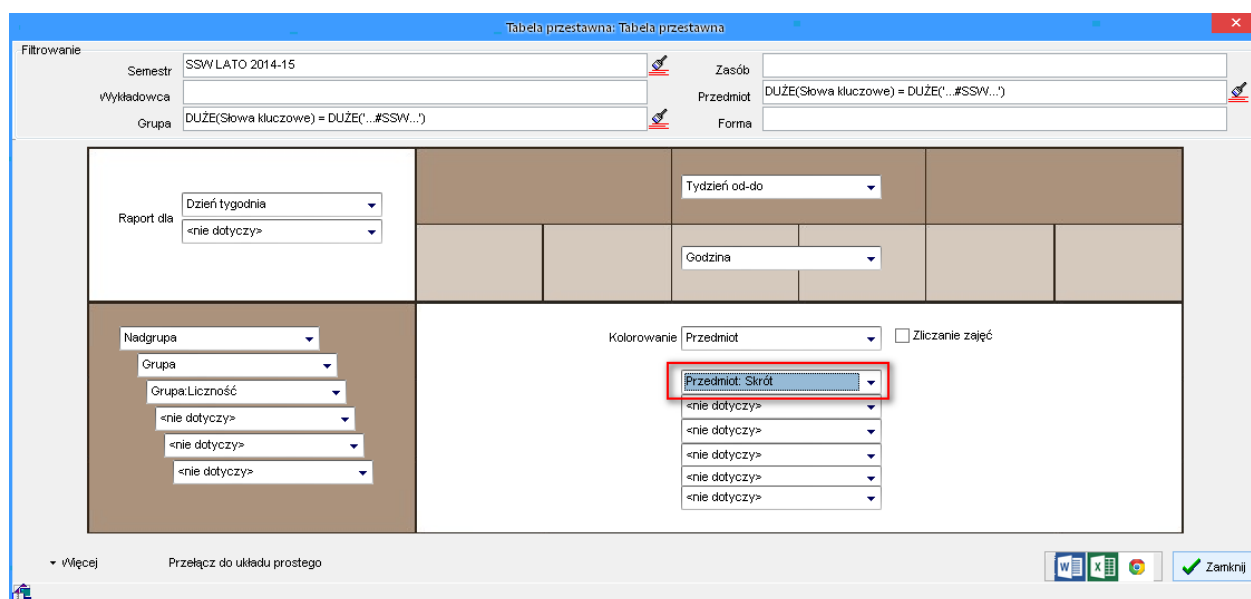


## Nazwy skrótowe

Stosowanie skrótów na wydrukach pozwala na uzyskanie bardziej zwartej raportu. Zmiana ma na celu umożliwienie wytworzenia bardziej zwartych dokumentów. Jest to szczególnie istotne w przypadku drukowania rozkładów dla całego rocznika, zwłaszcza, gdy wydruk zawiera wszystkie dni semestru.

Dodane wartości:

- Przedmiot: Skrót
- Wykładowca: Skrót
- Forma: Skrót
- Grupa: Skrót



## Zachowywanie ustawień okna

Okno tabela przestawna „pamięta” wszystkie ustawienia. Dzięki temu po ponownym uruchomieniu Aplikacji możemy kontynuować rozpoczętą pracę. Funkcja „pamiętania ustawień” jest szczególnie pomocna dla osób, które korzystają z tabel przestawnych okazjonalnie. Nie muszą one pamiętać, z jakich ustawień korzystano ostatnio, realizuje to Aplikacja.

Jeżeli istnieje potrzeba wykonywania różnych zestawień, ustawienia okna możemy zapisać i odczytać korzystając z menu przedstawionego poniżej.





- Pokaż całą zawartość bazy danych
- 
- 

## Nadgrupa, liczność grupy

Dodano dwa nowe pola: Nadgrupa (grupa nadrzędna) oraz liczność grupy.

## Inne zmiany

- Kolumny w listach wartości sortowane są w kolejności alfabetycznej
- Poprawiono kolejność nawigacji podczas naciskania klawisza TAB
- Wartość <brak> zastąpiono bardziej adekwatną wartością <nie dotyczy>.

Tabela przestawna: <Inna tabela przestawna>

Filtrowanie

Semestr: SSW LATO 2014-15

Wykładowca: [ ]

Grupa: [ ]

Zasób: [ ]

Przedmiot: DUŻE(Słowa kluczowe) = DUŻE(...#SSW...)

Forma: [ ]

Raport dla: <nie dotyczy>

Dzień: [ ]

Godzina: [ ]

## Poprawki

- Tabela przestawna: Rozwiązano problem polegający na tym, że nie działała funkcja <W więcej>Otwórz ustawienia.
- Tabela przestawna: Poprawiono błąd polegający na tym, że sortowanie tygodni było alfabetyczne, obecnie sortowanie jest wg dat

Raport dla: <nie dotyczy>

Tydzień od-do: [ ]

Godzina: [ ]

## Przywracanie ustawień fabrycznych

Dodano przycisk do przywracania domyślnych, fabrycznych ustawień formularzy. Ustawienia przywraca się przez kliknięcie przycisku w dolnym lewym rogu formularza. Przywrócenie ustawień fabrycznych przydaje się np. w sytuacji, gdy użytkownik chce skasować filtr zaawansowany lub własny porządek wyświetlania danych.





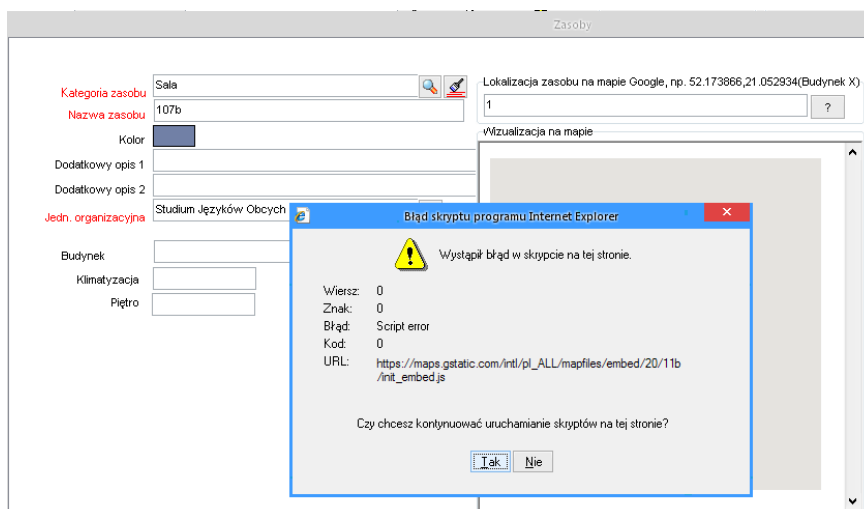
The screenshot shows the 'Grupy' application window. At the top, there are search filters and sorting options. Below that, there are buttons for 'zajęcia' and 'Finanse'. The main area contains a table with columns: Skróć, Kolor, Nazwa, Typ, Liczność, Przegląd..., Email, Nazwa jedn. org., Kod struktury jedn.org., and MON. A dialog box titled 'Pytanie' is overlaid on the table, asking: 'Zostaną przywrócone ustawienia fabryczne formularza. Czy kontynuować?'. The dialog has 'Tak' and 'Nie' buttons. The status bar at the bottom shows 'Przebieganie danych' and 'Planowanie (2015-04-12) (FBrowseGROUPS) PLANNER'.

Skróć	Kolor	Nazwa	Typ	Liczność	Przegląd...	Email	Nazwa jedn. org.	Kod struktury jedn.org.	MON
6LX1N0		6LX1N0							C
6LX2N1		6LX2N1							C
8X1N3		8X1N3	Inne	2					C
8X1S3		8X1S3	Inne	1					C
9X1N3		9X1N3	Inne	3					C
9X1S3		9X1S3							C
A0E1S1		A0E1S1					a Tec WAT		W
A0E1S4		A0E1S4					a Tec WAT		W
A0N2S0		A0N2S0							C
A0R1S4		A0R1S4							W
A0T1S1		A0T1S1							W
A0U1S4		A0U1S4							C
A0W1S4		A0W1S4	Stacjonarne	25					C
A0X1N1		A0X1N1	Niestacjonarne	30					C
A0X1N2		A0X1N2	Niestacjonarne	20					C
A0X1N3		A0X1N3	Niestacjonarne	7					C
A0X1N4		A0X1N4	Niestacjonarne	20					C
A0X1S1		A0X1S1	Stacjonarne	30					C
A0X1S2		A0X1S2	Stacjonarne	30					C
A0X1S3		A0X1S3	Stacjonarne	7					C

### Inne poprawki

- Kilukrotnie przyspieszono odświeżanie danych w oknach: grupy, wykładowcy oraz zasoby
- Rozwiązano problem polegający na tym, że przy liczbie grup przekraczającej 3000, po przełączeniu w tryb wyświetlania wielu grup wyświetlany był komunikat o błędzie „access violation”
- Rozwiązano problem polegający na tym, że terminy preferowane (czerwone i zielone prostokąty) czasami nie były wyświetlane na ekranie.
- Rozwiązano problem polegający na tym, że nie działały filtry zaawansowane w połączeniu z funkcją automatycznego eksportu danych (przetwarzanie wsadowe).
- Rozwiązano problem polegający na wyświetlaniu się komunikatu poniżej podczas wprowadzania szerokości i długości geograficznej (problem był spowodowany zmianami po stronie firmy Google-zmiany w api).





Planowanie

- Plansoft.org
- Pobierz aktualizacje Plansoft.org**
- Uninstall

Jeżeli w menu nie ma polecenia Pobierz aktualizacje Plansoft.org, to pobierz i uruchom plik  
<http://plansoft.org/wp-content/uploads/pdf/install.exe>

